

สรุปผล
การประเมินความพึงพอใจของประชาชนต่อการให้บริการสาธารณะของเทศบาลตำบลควนขนุน
ประจำปีงบประมาณ พ.ศ.๒๕๕๙

ตอนที่ ๑ ข้อมูลทั่วไป

๑. ผู้ตอบแบบสอบถาม	จำนวน ๔๐๐ คน	
เพศชาย จำนวน ๑๙๐ คน	ร้อยละ ๔๗.๕๐	
เพศหญิง จำนวน ๒๑๐ คน	ร้อยละ ๕๒.๕๐	
๒. อายุ		
๒.๑) อายุ ๑๕ - ๒๐ ปี	จำนวน ๑๕ คน	ร้อยละ ๓.๗๕
๒.๒) อายุ ๒๑ - ๒๙ ปี	จำนวน ๔๐ คน	ร้อยละ ๑๐
๒.๓) อายุ ๓๐ - ๓๙ ปี	จำนวน ๘๘ คน	ร้อยละ ๒๒
๒.๔) อายุ ๔๐ - ๔๙ ปี	จำนวน ๘๗ คน	ร้อยละ ๒๑.๗๕
๒.๕) อายุ ๕๐- ๕๙ ปี	จำนวน ๘๗ คน	ร้อยละ ๒๑.๗๕
๒.๖) อายุ ๖๐ ปี ขึ้นไป	จำนวน ๘๓ คน	ร้อยละ ๒๐.๗๕
๓. สถานภาพสมรส		
๓.๑) โสด	จำนวน ๗๗ คน	ร้อยละ ๑๙.๒๕
๓.๒) สมรส	จำนวน ๓๐๗ คน	ร้อยละ ๗๖.๗๕
๓.๓) หม้าย/หย่า/แยกกันอยู่	จำนวน ๑๖ คน	ร้อยละ ๔
๔. ระดับการศึกษา		
๔.๑) ประถมศึกษา	จำนวน ๗๒ คน	ร้อยละ ๑๘
๔.๒) มัธยมศึกษาตอนต้น	จำนวน ๔๓ คน	ร้อยละ ๑๐.๗๕
๔.๓) มัธยมศึกษาตอนปลาย/ปวช.	จำนวน ๓๒ คน	ร้อยละ ๘
๔.๔) อนุปริญญา/ปวส.	จำนวน ๔๐ คน	ร้อยละ ๑๐
๔.๕) ปริญญาตรี	จำนวน ๑๗๐ คน	ร้อยละ ๔๒.๕๐
๔.๖) สูงกว่าปริญญาตรี	จำนวน ๔๓ คน	ร้อยละ ๑๐.๗๕
๕. อาชีพ		
๕.๑) นักเรียน/นักศึกษา	จำนวน ๓๒ คน	ร้อยละ ๘
๕.๒) ค้าขาย	จำนวน ๑๓๓ คน	ร้อยละ ๓๓.๒๕
๕.๓) รับจ้าง	จำนวน ๙๐ คน	ร้อยละ ๒๒.๕๐
๕.๔) เกษตรกร	จำนวน ๑๖ คน	ร้อยละ ๔
๕.๕) พนักงานบริษัท	จำนวน ๘ คน	ร้อยละ ๒
๕.๖) ข้าราชการ/รัฐวิสาหกิจ	จำนวน ๑๒๑ คน	ร้อยละ ๓๐.๒๕

ตอนที่ ๒ แบบสอบถามความพึงพอใจของประชาชนต่อการให้บริการสาธารณะของเทศบาลตำบลควนขนุน

๑. ด้านโครงสร้างพื้นฐาน

รายการ	มากที่สุด		มาก		ปานกลาง	
	จำนวน	ร้อยละ	จำนวน	ร้อยละ	จำนวน	ร้อยละ
ท่านได้รับความสะดวกในการใช้ถนนหรือทางเท้า เพื่อสัญจรภายในเขตเทศบาล	๓๙๕	๙๘.๗๕	๕	๑.๒๕	-	-
ท่านมีความพึงพอใจต่อการดูแล บำรุง รักษา ถนน และระบบระบายน้ำ	๓๔๘	๘๗.๐๐	๔๕	๑๑.๒๕	๗	๑.๗๕
ท่านมีความพึงพอใจต่อความส่องสว่างของระบบไฟฟ้าสาธารณะ	๓๕๐	๘๗.๕๐	๔๑	๑๐.๒๕	๙	๒.๒๕
ท่านมีความพึงพอใจต่อความสะอาดและคุณภาพของน้ำประปา	๓๒๐	๘๐.๐๐	๕๕	๑๓.๗๕	๒๕	๖.๒๕
ปริมาณน้ำประปามีใช้เพียงพอและการจ่ายน้ำประปามีความสม่ำเสมอ	๓๒๐	๘๐.๐๐	๕๙	๑๔.๗๕	๒๑	๕.๒๕

๒. ด้านบริการทางสังคมและสวัสดิการ

รายการ	มากที่สุด		มาก		ปานกลาง	
	จำนวน	ร้อยละ	จำนวน	ร้อยละ	จำนวน	ร้อยละ
ท่านมีความพึงพอใจต่อการส่งเสริม สนับสนุนช่วยเหลือ ผู้สูงอายุ	๓๑๕	๗๘.๗๕	๖๐	๑๕.๐๐	๒๕	๖.๒๕
ท่านมีความพึงพอใจต่อการส่งเสริม สนับสนุนช่วยเหลือ ผู้พิการ	๓๐๕	๗๖.๒๕	๘๐	๒๐.๐๐	๑๕	๓.๗๕
ท่านมีความพึงพอใจต่อการส่งเสริม สนับสนุนช่วยเหลือ ผู้ป่วยเอดส์	๒๙๑	๗๒.๗๕	๙๑	๒๒.๗๕	๑๘	๔.๕๐
ท่านมีความพึงพอใจต่อให้ความสำคัญในการส่งเสริมและสนับสนุนกลุ่มสตรี	๒๘๕	๗๑.๒๕	๗๔	๑๘.๕๐	๔๑	๑๐.๒๕
ท่านมีความพึงพอใจต่อการให้ความสำคัญในการส่งเสริมและสนับสนุนเด็กและเยาวชน	๒๕๕	๖๓.๗๕	๑๑๓	๒๘.๒๕	๓๒	๘.๐๐
ท่านมีความพึงพอใจต่อการจัดสถานที่สำหรับออกกำลังกาย	๓๓๕	๘๓.๗๕	๕๑	๑๒.๗๕	๑๔	๓.๕๐

๓. ด้านการจัดการสิ่งแวดล้อม

รายการ	มากที่สุด		มาก		ปานกลาง	
	จำนวน	ร้อยละ	จำนวน	ร้อยละ	จำนวน	ร้อยละ
ท่านมีความพึงพอใจต่อการรณรงค์ให้ประชาชน มีจิตสำนึกในการหวงแหนทรัพยากรธรรมชาติและ สิ่งแวดล้อม	๓๑๕	๗๘.๗๕	๕๙	๑๔.๗๕	๒๖	๖.๕๐
ท่านมีความพึงพอใจต่อการดูแลรักษา/ฟื้นฟู ทรัพยากรธรรมชาติและสิ่งแวดล้อมของเทศบาล ตำบลควนขนุน	๓๑๙	๗๙.๗๕	๕๖	๑๔.๐๐	๒๕	๖.๒๕
ท่านมีความพึงพอใจต่อการส่งเสริมการลดปริมาณ ขยะมูลฝอยและการคัดแยกขยะเพื่อส่งเสริมให้ ประชาชนนำกลับมาใช้ประโยชน์	๓๕๘	๘๙.๕๐	๓๙	๙.๗๕	๓	๐.๗๕
ท่านมีความพึงพอใจต่อการบริหารจัดการขยะ ภายในเขตเทศบาล	๓๗๑	๙๒.๗๕	๒๒	๕.๕	๗	๑.๗๕

๔. ด้านเศรษฐกิจและอาชีพ

รายการ	มากที่สุด		มาก		ปานกลาง	
	จำนวน	ร้อยละ	จำนวน	ร้อยละ	จำนวน	ร้อยละ
ท่านมีความพึงพอใจต่อการจัดระเบียบการค้า ตลาดเทศบาลตำบลควนขนุน	๓๑๘	๗๙.๕๐	๖๘	๑๗.๐๐	๑๔	๓.๕๐
ท่านมีความพึงพอใจต่อการสนับสนุนกลุ่มอาชีพ ในเขตเทศบาล	๒๓๓	๕๘.๒๕	๙๕	๒๓.๗๕	๗๒	๑๘.๐๐
ท่านมีความพึงพอใจต่อการส่งเสริมอาชีพให้กับ ประชาชนในพื้นที่	๒๓๐	๕๗.๕๐	๘๕	๒๑.๒๕	๘๕	๒๑.๒๕

๕. ด้านการรักษาความสงบปลอดภัยในชุมชน

รายการ	มากที่สุด		มาก		ปานกลาง	
	จำนวน	ร้อยละ	จำนวน	ร้อยละ	จำนวน	ร้อยละ
ท่านมีความพึงพอใจต่อการรักษาความปลอดภัย และสงบเรียบร้อยในเขตเทศบาลตำบลควนขนุน	๓๔๕	๘๖.๒๕	๓๙	๙.๗๕	๑๖	๔.๐๐

๖. ด้านการป้องกันและบรรเทาสาธารณภัย

รายการ	มากที่สุด		มาก		ปานกลาง	
	จำนวน	ร้อยละ	จำนวน	ร้อยละ	จำนวน	ร้อยละ
ท่านมีความพึงพอใจในการช่วยเหลือผู้ประสบภัย	๓๒๕	๘๑.๒๕	๖๑	๑๕.๒๕	๑๔	๓.๕๐

๗. ด้านการดำเนินงานบำรุงศาสนา ศิลปวัฒนธรรมและประเพณีท้องถิ่น

รายการ	มากที่สุด		มาก		ปานกลาง	
	จำนวน	ร้อยละ	จำนวน	ร้อยละ	จำนวน	ร้อยละ
ท่านมีความพึงพอใจต่อการจัดกิจกรรมเพื่อทำนุบำรุง ศาสนา ศิลปวัฒนธรรม ประเพณีท้องถิ่น	๓๗๗	๙๔.๒๕	๑๙	๔.๗๕	๔	๑.๐๐

๘. ด้านสาธารณสุข

รายการ	มากที่สุด		มาก		ปานกลาง	
	จำนวน	ร้อยละ	จำนวน	ร้อยละ	จำนวน	ร้อยละ
ท่านมีความพึงพอใจต่อการเผยแพร่ความรู้เรื่อง โภชนาการ แก่ประชาชน	๓๒๖	๘๑.๕๐	๔๓	๑๐.๗๕	๓๑	๗.๗๕
ท่านมีความพึงพอใจต่อการเฝ้าระวัง ป้องกัน และควบคุมโรคติดต่อสำคัญในท้องถิ่น	๓๒๐	๘๐.๐๐	๗๘	๑๙.๕๐	๒	๐.๕๐
ท่านมีความพึงพอใจต่อการให้ความรู้เกี่ยวกับการดูแลสุขภาพอนามัย	๓๓๕	๘๓.๗๕	๓๘	๙.๕๐	๒๗	๖.๗๕
ท่านมีความพึงพอใจต่อการดูแลสุขภาพอนามัยของประชาชน	๓๓๘	๘๔.๕๐	๓๕	๘.๗๕	๒๗	๖.๗๕

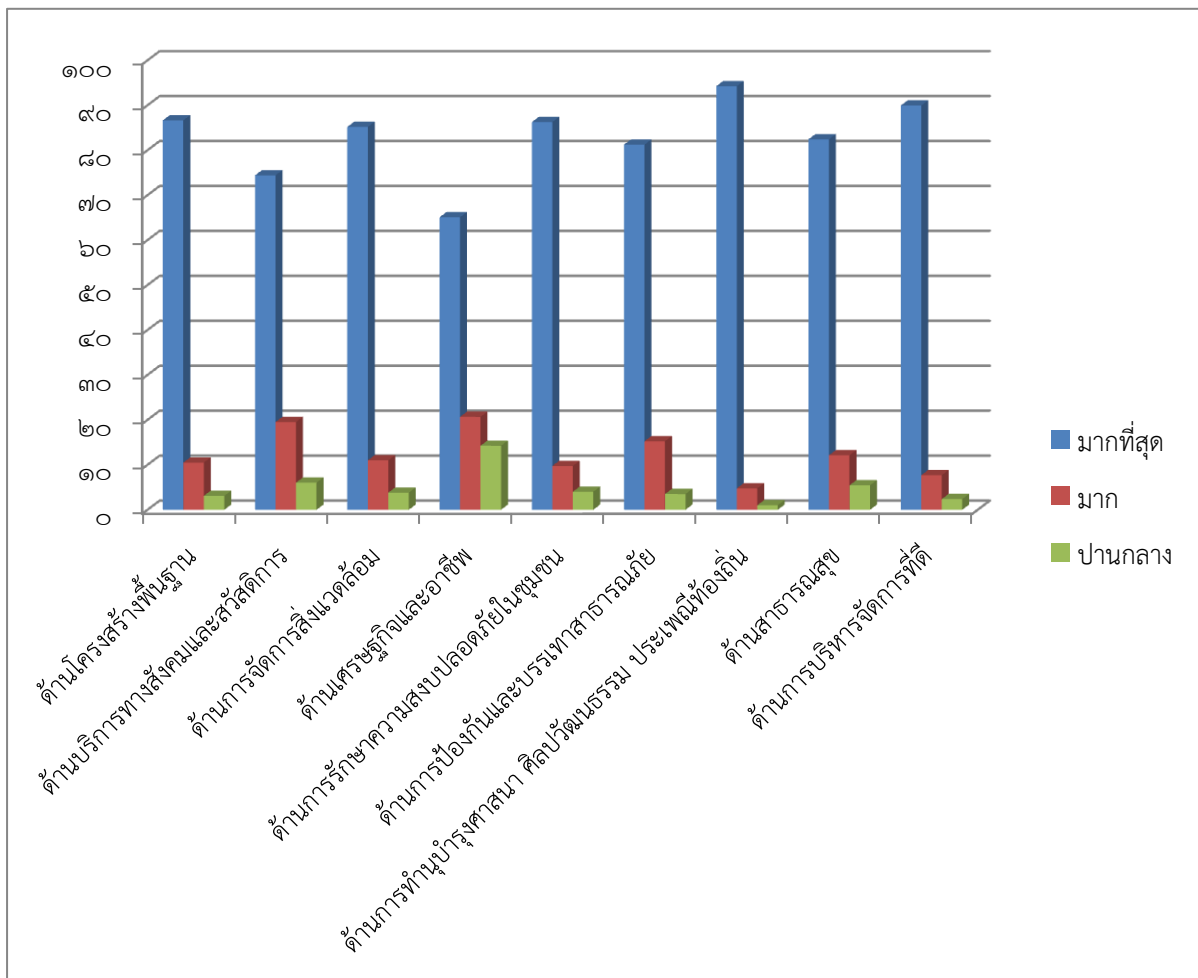
๙. ด้านการบริหารจัดการที่ดี

รายการ	มากที่สุด		มาก		ปานกลาง	
	จำนวน	ร้อยละ	จำนวน	ร้อยละ	จำนวน	ร้อยละ
ข้าราชการ พนักงานเทศบาลมีการบริการอย่างสุภาพ เป็นมิตรให้คำแนะนำอย่างเต็มใจ เมื่อท่านมาติดต่อขอรับบริการ	๓๕๘	๘๙.๕๐	๓๑	๗.๗๕	๑๑	๒.๗๕
ส่งเสริมให้ประชาชนมีส่วนร่วมในโครงการ/กิจกรรมของเทศบาล	๓๖๒	๙๐.๕๐	๓๖	๙.๐๐	๑๑	๒.๗๕
การประชาสัมพันธ์ให้ประชาชนรับรู้ข่าวสารของเทศบาล	๓๖๒	๙๐.๕๐	๓๖	๙.๐๐	๒	๐.๕๐
การเปิดโอกาสให้ประชาชนแสดงความคิดเห็นในโครงการ/กิจกรรมของเทศบาล	๓๕๑	๘๗.๗๕	๒๔	๖.๐๐	๒๕	๖.๒๕

สรุปภาพรวม

รายการ	มากที่สุด	มาก	ปานกลาง
	ร้อยละ	ร้อยละ	ร้อยละ
ด้านโครงสร้างพื้นฐาน	๘๖.๖๕	๑๐.๒๕	๓.๑๐
ด้านบริการทางสังคมและสวัสดิการ	๗๔.๔๒	๑๙.๕๔	๖.๐๔
ด้านการจัดการสิ่งแวดล้อม	๘๕.๑๙	๑๑.๐๐	๓.๘๑
ด้านเศรษฐกิจและอาชีพ	๖๕.๐๘	๒๐.๖๗	๑๔.๒๕
ด้านการรักษาความสงบปลอดภัยในชุมชน	๘๖.๒๕	๙.๗๕	๔.๐๐
ด้านการป้องกันและบรรเทาสาธารณภัย	๘๑.๒๕	๑๕.๒๕	๓.๕๐
ด้านการทำนุบำรุงศาสนา ศิลปวัฒนธรรม ประเพณีท้องถิ่น	๙๔.๒๕	๔.๗๕	๑.๐๐
ด้านสาธารณสุข	๘๒.๔๔	๑๒.๑๓	๕.๔๔
ด้านการบริหารจัดการที่ดี	๘๙.๙๔	๗.๖๙	๒.๓๘

แผนภูมิแท่ง แสดงผลการสำรวจความพึงพอใจของประชาชนในภาพรวม



ตอนที่ ๓ ข้อเสนอแนะ

๑. เมื่อไฟฟ้าส่องสว่างเกิดชำรุด เทศบาลควรซ่อมเปลี่ยนอย่างรวดเร็วเพื่อความปลอดภัยของประชาชน
๒. เมื่อฝาคูระบายน้ำชำรุด ทรุดโทรม เทศบาลควรดำเนินการซ่อมแซมอย่างรวดเร็วเพื่อป้องกันอุบัติเหตุที่อาจจะเกิดขึ้นกับผู้สัญจร
๓. ควรต่อยอดโครงการส่งเสริมการปลูกผัก
๔. น้ำประปามีหินปูน เทศบาลควรตรวจสอบคุณภาพน้ำประปาและรายงานผลให้ประชาชนทราบ
๕. ควรส่งเสริมอาชีพให้กับผู้สูงอายุ
๖. ควรมีกิจกรรมพัฒนาเด็กและเยาวชน
๗. เทศบาลควรแก้ไขน้ำเสียคลองท่าแนะ
๘. ควรแก้ไขปัญหาขยะจากนอกเขตเทศบาลมาทิ้งในเขตเทศบาล
๙. ควรจัดระเบียบแผงร้านค้าตลาดตอนเย็นฝั่งตะวันออก
๑๐. เทศบาลควรล้างถนน ๒ เดือนต่อ ๑ ครั้ง
๑๑. เทศบาลควรติดตั้งกล้อง CCTV บริเวณจุดเสี่ยงเพื่อป้องกันการกระทำความผิดกฎหมาย
๑๒. เทศบาลควรล้างคูระบายน้ำ ๓ เดือนต่อ ๑ ครั้ง หรือก่อนช่วงฤดูฝน เพื่อป้องกันน้ำท่วมขังและน้ำไหลผ่านได้สะดวกเมื่อฝนตกหนัก
๑๓. เทศบาลควรขุดลอกหรือพัฒนาคลองท่าแนะเพื่อนำขยะ กิ่งไม้ วัชพืช ออกจากลำคลองเพื่อให้ น้ำไหลได้สะดวก ป้องกันอุทกภัย น้ำเอ่อไหลเข้าท่วมบ้านเรือนประชาชน
๑๔. เทศบาลควรล้างตลาดสัปดาห์ละครั้ง

